

FICHE TECHNIQUE

L'Œil du Prince

Production

Cie APART

Public : Tous

Durée du spectacle : 1h10

Equipe de tournée :

- 2 chorégraphes/danseurs
- 1 danseuse
- 1 régisseur
- 1 chargé de diffusion

CONTACTS

Régisseur

Hélène Castelli

06 83 90 20 48

helenacastelli1@gmail.com

Chargé de production

Jérémy Silveti

06 47 97 06 87

admin@compagnie-apart.com

ESPACE SCÉNIQUE

	Idéal	Minimum
Ouverture	14 m	12 m
Profondeur	10 m	8 m
Hauteur sous gril	7 m	5,5 m

SCÉNOGRAPHIE

- Pas de pendrillonnage, murs noirs de préférence
- Tapis de danse blanc (carré de 6x6m) + tapis de danse noir pour le reste du plateau

Nous avons une structure en PVC qui reprend le contour du carré de 6x6m avec une hauteur de 2m. Il y a également des sacs de papier et de terre qui seront déversés pendant le spectacle. Trois sacs de terre sont suspendus au gril (la cie fournit le système d'accroche).

PUBLIC

Le spectacle joue en 360°. Nous installons les spectateurs sur des poufs (amenés par la cie) tout autour de la structure PVC. Selon les configurations, il est envisageable d'ajouter des chaises (à prévoir par le lieu) et de jouer avec une partie du gradin.

SON

- 1 système son de façade adapté à la salle avec sub
- 4 enceintes type X12 L-A cluster au gril (si possible)
- 1 console son 2 entrées / 6 sorties
- 1 câble mini-jack / double XLR

LUMIÈRE

- 31 lignes de gradateur de 2kW
- 8 Découpes type 613
- 12 Découpes type 713
- 1 PC 2Kw
- 1 PAR64 cp61
- 7 PAR64 cp60
- 9 Mac Aura
- 5 F1 (sur pied de micro)
- 2 pieds de projecteur (h : 2m)

- Eclairage de salle graduable

8 rubans led (amenés par la compagnie) sont fixés sur la structure PVC, prévoir 2 directs au plateau :

- 1 loint. jardin
- 1 av.-sc. cour

Consommables/

- Adhésifs : gaff alu noir, barnier, gaff tapis danse blanc
- Gélatines :
 - o Lee Filter : 500, 501
 - o Rosco : 119, 114

RÉGIE

Les régies lumière et son s'effectuent au plateau (à jardin) depuis l'ordinateur de la compagnie. Nous aurons besoin de 2 tables.

LOGES

Merci de prévoir une loge chauffée **avec douche**, lavabo, serviettes de toilettes, chaise, miroir, portant à costume, catering.

CATERING

Bouteilles d'eau, fruits, fruits secs, biscuits, pain, fromage, thé, café

HABILLEUSE

Un service de 4 heures le matin du lendemain de la première (lavage, séchage, repassage), si double représentation.

PARKING

Prévoir un emplacement pour un utilitaire 6m3, du début du montage à la fin du démontage.

Des modifications pourront être apportées selon les spécificités du lieu. N'hésitez pas à nous contacter pour tout renseignements techniques et si vous rencontrez des problèmes pour réunir ce matériel et conditions de travail.

Nous trouverons des solutions ensemble.

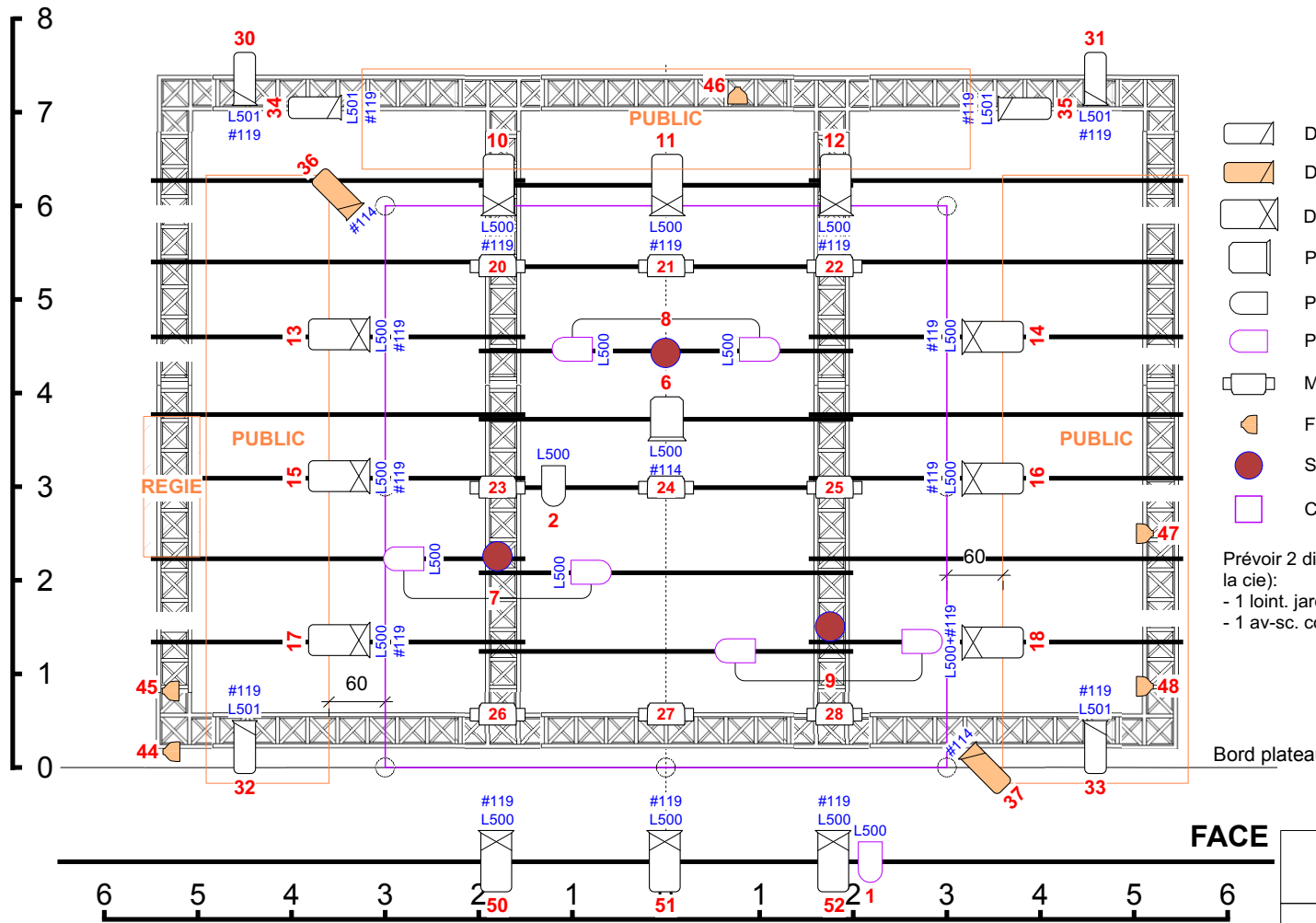
Merci de votre lecture !

PLANNING (à l'idéal)

Un prémontage sera effectué avant l'arrivée de la compagnie.

		Régisseur Lumière	Régisseur Son	Régisseur Plateau
Jour de la représentation				
9h00 - 12h30	Déchargement, accroches, Réglages lumière	2		
12h30 - 13h00	Calage son		1	
13h00 - 14h00	Pause			
14h00 - 15h00	Echauffement danseurs / Encodage	1	1	
15h00 - 17h30	Raccords + filage	1	1	
17h30 - 18h30	Clean plateau			1
18h30 - 19h30	Pause			
19h45 - 20h00	Entrée Public	1	1	
20h00 - 21h10	Spectacle	1	1	
21h30 - 23h00	Démontage			3

Il est nécessaire de revoir le planning ensemble pour chaque date de tournée.



Légende

-  Découpe 613sx 6
-  Découpe 613sx (sur pied h:2m) 2
-  Découpe 713sx 12
-  PC 2Kw 1
-  PAR64 cp61 1
-  PAR64 cp60 7
-  Mac Aura 9
-  F1 (sur pied micro) 5
-  Sac de terre suspendu au gril 3
-  Carré blanc 6x6m

Prévoir 2 directs pour rubans led (amenés par la cie):

- 1 loint. jardin
- 1 av-sc. cour

Bord plateau

L'OEIL DU PRINCE
Cie Apart

Régie lumière:

Hélène Castelli - 06 83 90 20 48
helena.castelli1@gmail.com

Format: A3

Echelle: 1/50